

bintec RS-Serie

Die neue IP Access Router-Familie –
professionelle Features für
maßgeschneiderten Netzwerkzugang



Die bintec RS-Serie:

Router-Systeme für professionelle Anwendungen – Ihr Netzwerkzugang nach Maß.

Die IP Access Router der neuen bintec RS-Serie verfügen über Leistungsmerkmale, die über reine Routing-Funktionen weit hinausgehen und die es ermöglichen, diese Router auch in hochkomplexe IT-Infrastrukturen zu integrieren.

Funktionen wie **bintec Extended Routing** und **Extended NAT (ERN)** erlauben eine exakte Trennung und detaillierte Umsetzung sämtlicher ein- und ausgehenden Datenpakete nach genau definierten Kriterien. **Network Address Translation** übersetzt den ein- und ausgehenden Datenverkehr anhand beliebiger Kriterien für jedes Interface individuell. Die umfangreiche **Multicast-Unterstützung** macht die bintec RS-Serie außerdem ideal für Multimedia- und Streaming-Umgebungen.

Die integrierte **Stateful Inspection Firewall (SIF)** bietet einen wirkungsvollen Schutz vor Angriffen aus dem Internet, dessen Einrichtung durch zahlreiche vorkonfigurierte Dienste erleichtert wird. Ergänzt wird die SIF durch einen optionalen **Content Filter***, der alle abgehenden Internetanfragen klassifiziert und zuverlässig unerwünschte Inhalte ausfiltert.

Alle Router der neuen bintec RS-Serie verfügen standardmäßig über ein **SIP Application Level Gateway (ALG)** zum direkten Anschluss von VoIP-Telefonen im Netzwerk und zur Registrierung bei einem VoIP-Provider. Besonders – aber nicht nur – VoIP-Anwendungen profitieren darüberhinaus von den integrierten ausgefeilten **Quality of Service-Funktionen (QoS)**, die Datenströme voneinander abgrenzen, um für wichtige Dienste immer die benötigte Bandbreite bereitzustellen – auch in Kombination mit VPN.

Load Balancing, deutscher Hersteller-Support und eine 2-jährige Garantie (kostengünstig auf 5 Jahre erweiterbar) sorgen für hohe Zuverlässigkeit – überall da wichtig, wo es auf Hochverfügbarkeit ankommt.

Die neue bintec RS-Serie – die erste Wahl für eine stabile, sichere und professionelle Netzwerkverbindung.

*) Content Filtering ist eine kostenpflichtige Option. Eine 30-Tage-Testversion steht zur Verfügung.

Highlights der RS-Serie:

Bewährte Features für professionelle und sichere Anwendungen

Umfassende IPSec-Implementierung

Die Router der neuen bintec RS-Serie stellen eine Fülle von IPSec-Funktionen bereit, die am Markt ihresgleichen sucht: Bereits ab Werk verfügen alle Geräte der bintec RS-Serie über eine Lizenz für 5 Hardware-beschleunigte IPSec-Tunnel. Die integrierte High End Encryption Engine sorgt für die ausreichende Performance.

Neben Pre-Shared Keys kommen auch X.509-Zertifikate zum Einsatz, z.B. für eine Public-Key-Infrastruktur mit höchster Sicherheit. So ist eine Absicherung des Systems – z.B. bei Mitarbeiterwechsel oder Diebstahl eines VPN-Gerätes – durch einen einzelnen Eingriff an zentraler Stelle erledigt. Das vereinfacht die Administration, erhöht langfristig die Sicherheit und senkt die Kosten. Übrigens: Auch das Bundesministerium für Sicherheit in der Informationstechnologie empfiehlt den Einsatz von Zertifikaten.

Die bintec IPSec-Implementierung der neuen RS-Serie unterstützt den Aufbau von VPN-Verbindungen mit dynamischen IP-Adressen. Selbst wenn beide VPN-Gegenstellen eine Internetverbindung mit dynamischer IP haben, kann die bintec RS-Serie eine VPN-Verbindung zuverlässig etablieren: Der Austausch der aktuellen IP erfolgt entweder über einen Dynamic-DNS-Dienst – oder direkt über ISDN* (kostenlose Übertragung über den ISDN-D-Kanal, ähnlich der „Festnetz-SMS“) oder kostenpflichtig über einen ISDN-B-Kanal (ähnlich einer Modem-Verbindung).

Die meisten Router im Marktumfeld erlauben keine Verbindung zweier privater Netzwerke mit gleichem IP-Adressraum – in einem der Netze müssen dazu alle IP-Adressen geändert werden. Die Router der neuen bintec RS-Serie ermöglichen dies mit NAT über IPSec.

Load Balancing und Multi-Backup

Die neue bintec RS-Serie zeichnet sich durch ein umfassendes Spektrum an externen Schnittstellen aus. Dabei können zwei Ports als WAN-Interface konfiguriert werden. So steht nicht nur mehr Bandbreite zur Verfügung – auch der Datenverkehr insgesamt kann nach Last oder nach Datentyp auf einzelne WAN-Verbindungen verteilt werden.

Wird eine WAN-Verbindung unterbrochen, übernimmt automatisch die andere Verbindung den gesamten Datenverkehr. Fallen beide WAN-Ports aus, kann der Datenverkehr an ein externes USB-UMTS-Modem umgeleitet werden – gemäß der IT-Binsenweisheit „Zwei Backups sind immer besser als eines.“

Einfache Konfiguration und Wartung

Die Konfiguration der neuen bintec RS-Serie erfolgt über das Funkwerk Configuration Interface (FCI), eine webbasierte grafische Benutzeroberfläche, die mit jedem aktuellen Web-Browser über HTTP – oder verschlüsselt über HTTPS – bedient werden kann. Verschiedene Assistenten vereinfachen die Einrichtung erheblich. Software-Tools wie bintec XAdmin und der neue DIME Manager helfen bei Rollout, Einrichtung und Konfiguration größerer Netze.

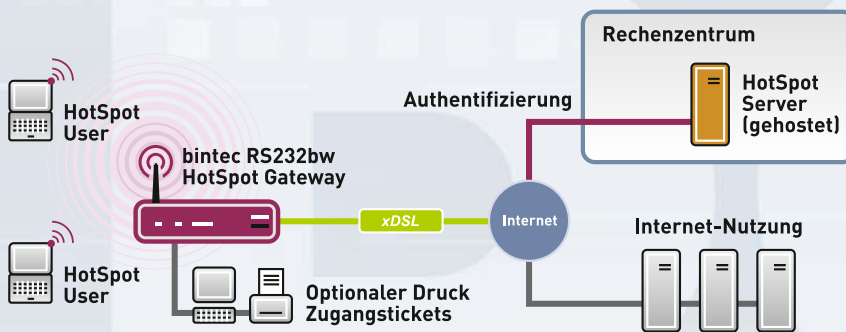
Die Router können zusätzlich sowohl lokal als auch aus der Ferne über weitere Konfigurationszugänge wie Telnet, SSH, GSM-Einwahl** und ISDN-Login* verwaltet werden.

Ein wesentliches Sicherheitsmerkmal ist die permanente Statusmeldung der Aktivitäten des Routers. Neben dem Versand von Systemmeldungen als SNMP Traps können auch Syslog-Meldungen protokolliert werden. Zusätzlich kann sich der Administrator per E-Mail über bestimmte Ereignisse informieren lassen.

*) nur an bintec RS232b / RS232bw / RS232bu+

**) ggf. externes USB-UMTS-Modem erforderlich, abhängig von RS-Variante

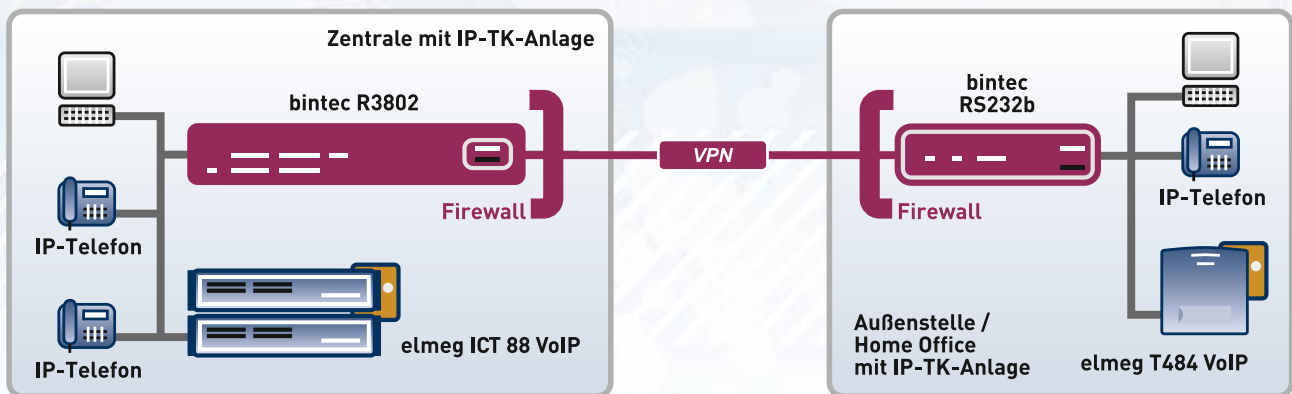
Applikationsbeispiele



HotSpot:

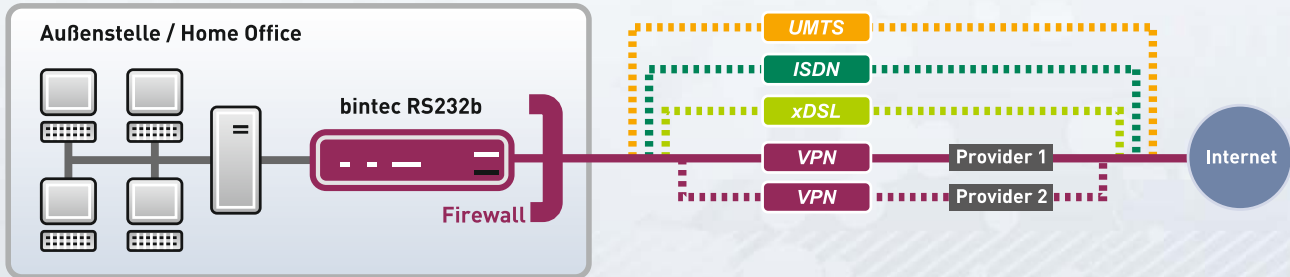
Die bintec HotSpot Solution ermöglicht den Betrieb von öffentlichen Hot Spots für den Internetzugang – einfach eingerichtet, leistungsfähig, flexibel zu konfigurieren und unter Berücksichtigung der aktuellen gesetzlichen Anforderungen an den Datenschutz und die Vorratsdatenspeicherung nach TKG.

Der HotSpot-Betreiber kann eine individuelle Login-Seite gestalten und anmeldefreie Werbeseiten einrichten. Der HotSpot kann als Free Service oder als zeit- bzw. volumenbasiertes Ticketsystem betrieben werden. Die Lösung ist filialfähig, kann also an verschiedenen Standorten angeboten und zentral verwaltet werden..



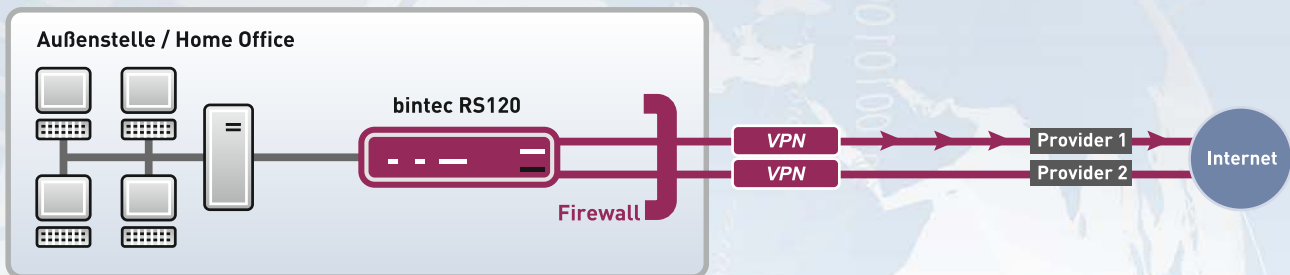
Quality of Service:

Für den zuverlässigen Betrieb von Voice over IP müssen Sprachqualität und Stabilität der Verbindung sicher gestellt werden. Um Störungen durch parallel laufenden Datenverkehr zu vermeiden, werden alle Datenverbindungen der IP-Leitung durch den Router kategorisiert und VoIP-Verbindungen gegenüber anderen Daten bevorzugt (priorisiert). QoS ist somit für Voice over IP eine essentielle Funktion.



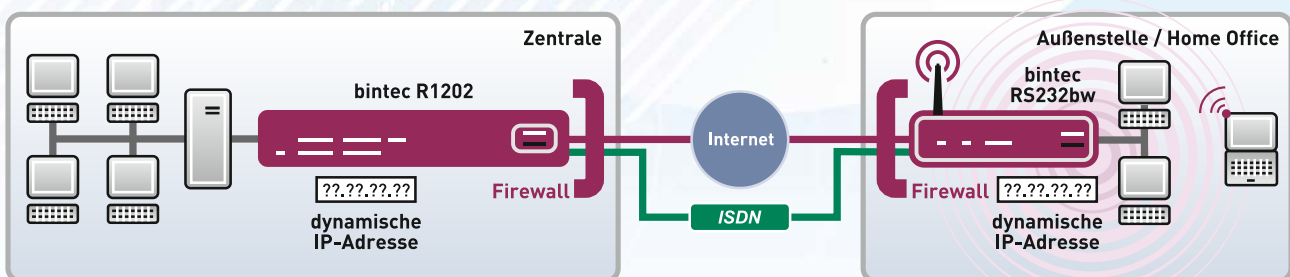
Multi-Backup:

Um eine stabile und hochverfügbare Netzwerkanbindung mit einem Höchstmaß an Erreichbarkeit zu halten, verfügen die bintec-Router über umfangreiche Backup-Mechanismen. Der Router reagiert sofort auf Unterbrechungen der Hauptverbindung, indem automatisch und individuell konfigurierbar eine neue Verbindung aufgebaut wird. Nach Behebung der Störung wird die ursprüngliche Verbindung automatisch wiederhergestellt.



Load Balancing:

Werden IP Access Router mit mehreren WAN-Schnittstellen eingesetzt, so können mehrere WAN-Anbindungen realisiert werden. Der Datenverkehr kann dann nach prozentualen Richtwerten oder nach Protokollen und Netzwerkdiensten auf die einzelnen Leitungen verteilt werden. So wird z.B. geschäftskritischer VPN-Verkehr vom übrigen Datenverkehr getrennt.



Dynamische IP-Adressen:

Manche Internetzugänge bieten keine feste IP-Adresse, sondern erhalten bei jeder Verbindung eine neue Adresse vom Provider zugewiesen, was den VPN-Verbindungsaufbau erschwert. Beim Einsatz von zwei bintec- Routern kann eine VPN-Verbindung jedoch auch mit dynamischen IP-Adressen auf beiden Seiten etabliert werden.

Die Modelle der bintec RS-Serie

Die neue bintec RS-Serie verfügt über eine umfangreiche Grundausstattung an professionellen Funktionen, die ein breites Spektrum an Einsatzszenarien ermöglicht – und für langfristige Zuverlässigkeit in unternehmenskritischen Anwendungen steht. Damit ist die neue bintec RS-Serie für den Einsatz als IP Access Router für Filialen, SoHos sowie kleine und mittlere Unternehmen (KMU) prädestiniert.

Alle Geräte der neuen bintec RS-Serie verfügen über fünf Gigabit-Ethernet-Ports (1000BASE-TX), die frei für LAN, WAN oder DMZ konfiguriert werden können. Durch die individuelle Konfiguration der Ethernet-Ports ergibt sich für die WAN-Verbindung eine Vielzahl von Möglichkeiten. So integriert sich die bintec RS-Serie in unterschiedlichste Netzwerktopologien.

Ab Werk verfügen alle Modelle der neuen bintec RS-Serie über eine Lizenz für fünf Hardware-beschleunigte IPSec-Tunnel. Alle Modelle sind lüfterlos und dank des robusten Metallgehäuses mit externem energieeffizientem Schaltnetzteil in praktisch jeder Arbeitsumgebung schnell integriert.

Optionale Erweiterungen für die Router der Serie bintec RS:

- ▶ Service Package mit 5 Jahren First Class Service und Vorab-Austausch
- ▶ HotSpot-Funktionalität
- ▶ Cobion Content Filtering

Detaillierte Produkt-Informationen zu jedem Modell finden sie in den Produktdatenblättern im Internet:

<http://www.funkwerk-ec.com/produkte>



bintec RS120

- ▶ Lüfterloses Metallgehäuse, externes energieeffizientes Schaltnetzteil
- ▶ 5 Gigabit-Ethernet-Ports, frei konfigurierbar
- ▶ USB-Anschluss für UMTS-Modem
- ▶ Lizenz für 5 IPSec-Tunnel
- ▶ SFP-Slot für Glasfaser-Erweiterungsmodule



bintec RS120wu

- ▶ Lüfterloses Metallgehäuse, externes energieeffizientes Schaltnetzteil
- ▶ 5 Gigabit-Ethernet-Ports, frei konfigurierbar
- ▶ Lizenz für 5 IPSec-Tunnel
- ▶ SFP-Slot für Glasfaser-Erweiterungsmodule
- ▶ Integriertes UMTS-HSxPA-Modem, Anschluss für externe Indoor- oder Outdoor-UMTS-Antenne
- ▶ Dual-Band-WLAN nach IEEE 802.11n (2,4 und 5 GHz) für bis zu 300 MBit/s Bruttodurchsatz



bintec RS230a

- ▶ Integriertes ADSL 2+-Modem für Annex A (ADSL over POTS, ITU 992.1)
- ▶ Lüfterloses Metallgehäuse, externes energieeffizientes Schaltnetzteil
- ▶ 5 Gigabit-Ethernet-Ports, frei konfigurierbar
- ▶ USB-Anschluss für UMTS-Modem
- ▶ Lizenz für 5 IPSec-Tunnel



bintec RS232b

- ▶ Integriertes ADSL 2+-Modem für Annex B (ADSL over ISDN) nach ITU G992.1, kompatibel zum U-R2 Anschluss der Deutschen Telekom
- ▶ ISDN-S₀-Schnittstelle
- ▶ Lüfterloses Metallgehäuse, externes energieeffizientes Schaltnetzteil
- ▶ 5 Gigabit-Ethernet-Ports, frei konfigurierbar
- ▶ USB-Anschluss für UMTS-Modem
- ▶ Lizenz für 5 IPSec-Tunnel



bintec RS230aw



wie bintec RS230a, zusätzlich:

- ▶ Dual-Band-WLAN nach IEEE 802.11n (2,4 und 5 GHz) für bis zu 300 MBit/s Bruttodurchsatz



bintec RS232bw



wie bintec RS232b, zusätzlich:

- ▶ Dual-Band-WLAN nach IEEE 802.11n (2,4 und 5 GHz) für bis zu 300 MBit/s Bruttodurchsatz



bintec RS230au+

wie bintec RS230a, zusätzlich:

- ▶ Integriertes UMTS-HSPA+-Modem, Anschluss für externe Indoor- oder Outdoor-UMTS-Antenne



bintec RS232bu+

wie bintec RS232b, zusätzlich:

- ▶ Integriertes UMTS-HSPA+-Modem, Anschluss für externe Indoor- oder Outdoor-UMTS-Antenne

Software

bintec XAdmin

Für eine sichere und stabile Verbindung zwischen Unternehmenszentralen und Filialen sind einheitliche Router die erste Wahl. Die notwendige Konfiguration der Filial-Router vor Ort wäre jedoch sehr zeitaufwendig und unwirtschaftlich. Eine schnelle, sichere und bequeme Lösung ist der bintec XAdmin. Mit dem bintec XAdmin kann der Systemadministrator von der Zentrale aus sämtliche entfernten Filial-Router in Betrieb nehmen, konfigurieren, Updates einspielen und zentral verwalten. Auch Access Points der Filiale, die hinter dem Router betrieben werden, können durch XAdmin administriert werden.

bintec XAdmin wird in drei Varianten angeboten, die sich durch ihre Verbindung zwischen Server und Clients unterscheiden: „XAdmin over IP“ nutzt eine bereits vorhandene IP-Infrastruktur, „XAdmin over ISDN“ und „XAdmin over GSM/UMTS“ nutzen öffentliche ISDN- bzw. Mobilfunk-Verbindungen.

Auch die Kombination verschiedener XAdmin-Varianten ist dabei möglich: Zum Beispiel ist „XAdmin over ISDN“ Für die Erstkonfiguration besonders praktisch, um sich bei neuen Routern im Auslieferungszustand einzuwählen und diese zu konfigurieren. Für Updates und Anpassungen im laufenden Betrieb dagegen ist „XAdmin over IP“ die kostengünstigere Variante.

Leistungsmerkmale:

- ▶ Client-Server-System mit zentraler Datenbank
- ▶ Web-basierte Benutzerschnittstelle
- ▶ Mehrbenutzerfähigkeit
- ▶ Individuelle Konfiguration jedes Benutzers über ein flexibles Rechtesystem mit Gruppen- und Individualrechten
- ▶ Inventarisierung der Router und des Datenbestandes
- ▶ Automatisierte Abwicklung von Erstkonfiguration (Rollout) und Updates
- ▶ Ereignis- oder zeitgesteuerte Konfiguration
- ▶ Import von Konfigurationsparametern über Dateien im CSV-Format
- ▶ Erfolgskontrolle und umfangreiche, aussagekräftige Log-Dateien
- ▶ Weitreichende Ausfallsicherheit durch automatisiertes Datensicherungssystem
- ▶ Gestaffeltes Lizenzmodell

The screenshot shows the bintec XAdmin web interface in a browser window. The title bar reads "bintec XAdmin - Funkwerk Enterprise Communications". The address bar shows "http://xadmin.dyndns.org/frames.php". The main content area is titled "XADMIN IP ACCESS SOLUTIONS". On the left is a navigation tree with categories like Admin, Config, Tools, and Release. The main area displays three tables of job status:

Jobs in waiting area (display limited to 0 lines)						
Job id	Router name	planned starting time	Workmode			
Jobs currently in work (display limited to 0 lines)						
Job id	Router name	planned starting time	In work since	Job state	Workmode	
Finished jobs (display limited to 00 lines)						
Job id	Router name	Job ended at	used time for configuration	Job state	Workmode	
341813302	X2302@IP-Standort1	Fri 2006.03.10, 11:20	04:58	success	Config	Logfile
16	R232-ab	Tue 2006.02.07, 18:07	00:02	success	Invert	Logfile
11	R232-ab	Fri 2006.02.03, 11:00	00:01	success	Reboot	Logfile

At the bottom left, status information is shown: Config-Jobs: 0, Error-Jobs: 0, Users online: 1. The browser status bar at the bottom shows "http://xadmin.dyndns.org/modules/tools/jobmonitor.php" and "Internet".

FEC Secure IPsec-Client

Der auf die Router der bintec RS-Serie abgestimmte FEC Secure IPsec Client eignet sich ideal für mobile Anwender, die häufig auf Reisen oder von zu Hause aus arbeiten: Er bietet einen sicheren Fernzugriff über ein bestehendes IPsec-Gateway der Zentrale oder direkt auf einen IPsec-fähigen Server.

Der integrierte Installationsassistent ermöglicht eine schnelle und einfache Einrichtung. Die Medien-Erkennung wählt automatisch die optimale Verbindung aus: Analog- oder DSL-Modem, ISDN, GPRS oder UMTS.



Eine 30-Tage-Demoversion finden Sie unter <http://www.funkwerk-ec.com/ipsec-client>

DIME Manager

Der kostenlose DIME Manager wurde für Administratoren entwickelt, die Netzwerke mit bis zu 50 Geräten im LAN oder VPN betreuen, und stellt ein ausgereiftes Gerätemanagement für bintec-Hardware bereit. Die Software vereinfacht die Verwaltung und Konfiguration von Routern und Access Points – einzeln oder in logischen Gruppen.

Bei der Entwicklung des DIME Managers war eine einfache und effiziente Bedienung oberstes Ziel. Firmwarestand, Uptime, aktueller Status etc. werden für alle Geräte im LAN bzw. VPN übersichtlich präsentiert. Software Updates oder Konfigurationen können z.B. einfach per Drag & Drop auf einzelne Geräte oder ganze Gerätegruppen angewendet werden. Neue Geräte im Netzwerk werden mit Hilfe von SNMP Multicasts erkannt und verwaltet – unabhängig von ihrer aktuellen IP-Adresse. Entfernte Router oder Access Points in Filialen, Niederlassungen oder Home Offices werden über Geräte-Discovery, auch via VPN, gefunden.

Ein integrierter UMTS Budget Manager bietet dabei volle Kostenkontrolle über die Mobilfunkverbindung. Die integrierte Firewall mit Friendly Net Detection bietet neben einem umfassenden Schutz für das Endgerät die Möglichkeit zur sicheren Kommunikation bei der Einwahl über öffentliche HotSpots.

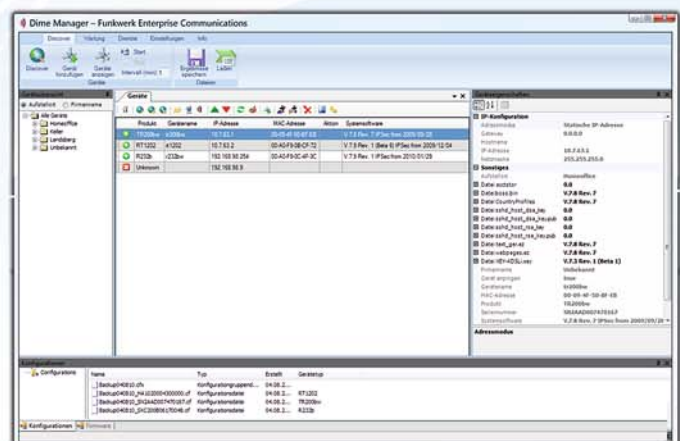
Leistungsmerkmale:

- ▶ Unterstützung für Windows 7®, Windows® Vista® und Windows® XP (32 und 64 Bit)
- ▶ Einsatz starker Authentifizierungs- und Verschlüsselungsverfahren
- ▶ Umfangreiche IPsec-Funktionen wie IPComp, NAT Traversal, IKE Config Mode und XAuth
- ▶ Integrierte Personal Firewall
- ▶ Automatische HotSpot-Erkennung
- ▶ Integrierte WLAN-Konfiguration
- ▶ UMTS-Dialer mit integriertem Budget Manager

Der DIME Manager unterstützt alle Router der Serien bintec RS, bintec R, bintec RT, bintec TR200 sowie Access Points der W- und WI-Serie.

Kostenloser Download unter

http://www.funkwerk-ec.com/dl_sw_dime_manager_de.html



Leistungsmerkmale bintec RS-Serie

	bintec RS120	bintec RS120wu	bintec RS230a	bintec RS230aw	bintec RS230au+	bintec RS232b	bintec RS232bw	bintec RS232bu+
Hardware / Schnittstellen								
10/100/1000BASE-T	5	5	5	5	5	5	5	5
SFP-Slot für optische Ethernet-Module	1	1	–	–	–	–	–	–
ISDN-S ₀ -Ports	–	–	–	–	–	1	1	1
Internes xDSL-Modem	–	–	ADSL (2+)	ADSL (2+)	ADSL (2+)	ADSL (2+)	ADSL (2+)	ADSL (2+)
DSL-Variante	–	–	Annex A	Annex A	Annex A	Annex B	Annex B	Annex B
WLAN 802.11a/b/g/h/n (Dual Band 2,4 und 5 GHz)	–	1	–	1	–	–	1	–
UMTS-Modem	–	HSxPA	–	–	HSPA+	–	–	HSPA+
USB-Port	1	1	1	1	1	1	1	1
Serielle Schnittstelle (Console)	1	1	1	1	1	1	1	1
Externes, energieeffizientes Schaltnetzteil	•	•	•	•	•	•	•	•
Metallgehäuse, Wandmontage möglich	•	•	•	•	•	•	•	•
Software-IP Access / –Routing								
Policy-based Routing / NAT	•	•	•	•	•	•	•	•
PPPoE-Client / PPPoE-Server / Multi Link-PPPoE	•	•	•	•	•	•	•	•
PPPoA / IPoA	–	–	•	•	•	•	•	•
DHCP-Client / -Server / -Proxy	•	•	•	•	•	•	•	•
SIP-Proxy / ALG	•	•	•	•	•	•	•	•
Multicast / IGMP v3 / IGMP Proxy	•	•	•	•	•	•	•	•
RIP v1 / v2 / Triggered RIP	•	•	•	•	•	•	•	•
Multi-Bridging	•	•	•	•	•	•	•	•
VLAN	•	•	•	•	•	•	•	•
QoS / TCP Download Rate Control	•	•	•	•	•	•	•	•
NTP-Client/-Server / autom. Sommerzeit-Umschaltung	•	•	•	•	•	•	•	•
RADIUS / Tacacs+	•	•	•	•	•	•	•	•
Scheduling	•	•	•	•	•	•	•	•
DNS-Client / -Server / -Proxy / -Relay	•	•	•	•	•	•	•	•
Keep Alive Monitoring	•	•	•	•	•	•	•	•
UPnP	•	•	•	•	•	•	•	•
Load Balancing	•	•	•	•	•	•	•	•
Remote CAPI	–	–	–	–	–	•	•	•
Switch Port Separation	•	•	•	•	•	•	•	•
HotSpot	opt.	opt.	opt.	opt.	opt.	opt.	opt.	opt.
VPN/Sicherheit								
IPSec-Tunnel inklusive / maximal	5 / 5	5 / 5	5 / 5	5 / 5	5 / 5	5 / 5	5 / 5	5 / 5
IPSec Hardware-Beschleunigung / -Verschlüsselung	•	•	•	•	•	•	•	•
IPSec IKE (PSK & X.509)	•	•	•	•	•	•	•	•
PKCS #7/8/10/12, SCEP	•	•	•	•	•	•	•	•
IKE Config Mode- / IKE X-Authentif. (Client/Server)	•	•	•	•	•	•	•	•
IPSec NAT-Traversal / Dead Peer Detection	•	•	•	•	•	•	•	•
IPSec in Verbindung mit NAT/QoS/RADIUS	•	•	•	•	•	•	•	•
IPSec IP-Adresse im D/B-Kanal	–	–	–	–	–	•	•	•
PPTP (Client / Server)	•	•	•	•	•	•	•	•
L2TP	•	•	•	•	•	•	•	•
GRE	•	•	•	•	•	•	•	•
Max. Anzahl PPTP-/L2TP-/GRE-Tunnel	5	5	5	5	5	5	5	5
DynDNS / DynVPN	•	•	•	•	•	•	•	•
NAT / PAT	•	•	•	•	•	•	•	•
Stateful Inspection Firewall	•	•	•	•	•	•	•	•
IP-Paketfilter	•	•	•	•	•	•	•	•
Content Filtering	opt.	opt.	opt.	opt.	opt.	opt.	opt.	opt.
E-Mail Alert	•	•	•	•	•	•	•	•
Local Services Access Control	•	•	•	•	•	•	•	•

	bintec RS120	bintec RS120wu	bintec RS230a	bintec RS230aw	bintec RS230au+	bintec RS232b	bintec RS232bw	bintec RS232bu+
WLAN								
Multi-SSID (max. 8 SSIDs)	-	•	-	•	-	-	•	-
WPA, WPA2 (Personal Mode / Enterprise Mode)	-	•	-	•	-	-	•	-
802.1x/EAP/-MD5/-TLS/-TTLS/-PEAP	-	•	-	•	-	-	•	-
IPSec over WLAN (PSK & Zertifikate)	-	•	-	•	-	-	•	-
Wireless Distribution Service (WDS)	-	•	-	•	-	-	•	-
Backup								
Backup ISDN	-	-	-	-	-	•	•	•
Backup GSM	•*	•	•*	•*	•	•*	•*	•
Backup GPRS	•*	•	•*	•*	•	•*	•*	•
Backup UMTS	•*	•	•*	•*	•	•*	•*	•
Management								
Detailliertes IP Accounting	•	•	•	•	•	•	•	•
Internes / externes System-Logging	•	•	•	•	•	•	•	•
Management über HTTP, HTTPS, SNMP, SSH, FCI, Telnet	•	•	•	•	•	•	•	•
Remote Software Upgrade & Configuration Download	•	•	•	•	•	•	•	•
DIME Manager-Unterstützung	•	•	•	•	•	•	•	•
XAdmin-Unterstützung	•	•	•	•	•	•	•	•

*) Externes USB-UMTS-Modem erforderlich (nicht im Lieferumfang enthalten)



bintec RS-Serie

**Die neue IP Access Router-Familie –
professionelle Features für
maßgeschneiderten Netzwerkzugang**

Die flexible Router-Familie mit professionellen Features,
optimal als IP Access Router für Filialen, SoHos sowie
kleine und mittlere Unternehmen (KMU).

- ▶ 5 Ethernet-Schnittstellen 1000BASE-TX (Gigabit)
- ▶ USB-Anschluss
- ▶ Lüfterloses Metallgehäuse
- ▶ 5 IPSec-Tunnel inklusive
- ▶ Einfache Konfiguration und Inbetriebnahme
- ▶ bintec Extended Routing / Extended NAT (ERN)

bintec RS-Serie: Die leistungsfähige IP Access Router-Familie für
anspruchsvolle Anwender und professionelle Umgebungen.
Ihr Systemhaus berät Sie gern!



Copyright © für alle Inhalte 2010 by Funkwerk Enterprise Communications. Alle Rechte vorbehalten.
Bildnachweis: Funkwerk Enterprise Communications, iStockPhoto, fotolia, Kilovolt Werbeagentur.
Windows XP, Windows Vista und Windows 7 sind eingetragene Warenzeichen der Microsoft Corporation.
Technische Änderungen vorbehalten.

Funkwerk: Passt genau.

S P R A C H E , D A T E N , S I C H E R H E I T .

Kommunikationslösungen, die sich Ihrem Unternehmen anpassen statt umgekehrt:
Mit Funkwerk-Systemen arbeiten Sie effizienter und sicherer.

Unser Produkt- und Lösungsportfolio ermöglicht es Unternehmen unterschiedlicher Größe,
Standorte via VPN sicher miteinander zu verbinden, Netze zuverlässig gegen Spam und
Viren zu schützen, mobile Mitarbeiter an die Firmenzentrale anzubinden sowie flexible,
zuverlässige und schnelle Telekommunikations- oder Wireless LAN-Infrastrukturen mit
umfassenden Leistungsmerkmalen aufzubauen.

Langlebige Hardware, effiziente Inbetriebnahme, stabiler Betrieb und kompetente Partner:
Funkwerk findet für Sie eine maßgeschneiderte Lösung.

**Funkwerk Enterprise
Communications GmbH**

**Südwestpark 94
D-90449 Nürnberg**

**Telefon: +49 - 911 - 96 73-0
Telefax: +49 - 911 - 6 88 07 25**

**E-Mail: info@funkwerk-ec.com
www.funkwerk-ec.com**