

Die neue
bintec R-Serie

Die bewährte VPN-Gateway-Familie –
jetzt im 19"-Gehäuse mit integriertem Netzteil
und Gigabit-Ethernet



Die VPN-Gateways der neuen bintec R-Serie:

So flexibel wie Ihr Unternehmen – und mit allen Features auch für anspruchsvolle Anforderungen.

Die VPN-Gateways der neuen bintec R-Serie verfügen über Leistungsmerkmale, die über reine Routing-Funktionen weit hinausgehen und die es ermöglichen, diese Gateways auch in hochkomplexe IT-Infrastrukturen zu integrieren.

Funktionen wie **bintec Extended Routing** und **Extended NAT (ERN)** erlauben eine exakte Trennung und detaillierte Umsetzung sämtlicher ein- und ausgehenden Datenpakete nach genau definierten Kriterien. Die umfangreiche **Multicast-Unterstützung** macht die Gateway-Familie außerdem ideal für Multimedia- und Streaming-Umgebungen. Als Routing-Protokolle lassen sich z.B. RIP, OSPF oder das Multicast-Routing-Protokoll PIM-SM einsetzen.

Die integrierte **Stateful Inspection Firewall (SIF)** bietet einen wirkungsvollen Schutz vor Angriffen aus dem Internet, dessen Einrichtung durch zahlreiche vorkonfigurierte Dienste erleichtert wird. Ergänzt wird die SIF durch einen optionalen **Content Filter***, der alle abgehenden Internetanfragen klassifiziert und zuverlässig unerwünschte Inhalte ausfiltert.

Alle Gateways der neuen bintec R-Serie verfügen standardmäßig über ein **SIP Application Level Gateway (ALG)** zum direkten Anschluss von VoIP-Telefonen im Netzwerk und zur Registrierung bei einem VoIP-Provider. Besonders – aber nicht nur – VoIP-Anwendungen profitieren darüberhinaus von den integrierten ausgefeilten **Quality of Service-Funktionen (QoS)**, die Datenströme voneinander abgrenzen, um für wichtige Dienste immer die benötigte Bandbreite bereitzustellen – auch in Kombination mit VPN.

In der Praxis überzeugen die Gateways der neuen bintec R-Serie durch ihre **hochwertige Hardware**: Lüfterlos, mit integriertem energieeffizienten Schaltnetzteil, im stabilen 19"-Metallgehäuse: Entwickelt für ein langes Geräteleben und eine schnelle, bequeme Integration in vorhandene Infrastrukturen.

Load Balancing, Geräteredundanz, deutscher Hersteller-Support und eine 2-jährige Garantie (kostengünstig auf 5 Jahre erweiterbar) sorgen für stabilen Betrieb – überall da wichtig, wo es auf Hochverfügbarkeit ankommt.

Bewährtes konsequent verbessert: Die neue bintec R-Serie – die neue Referenz in ihrer Klasse.

*) Content Filtering ist eine kostenpflichtige Option. Eine 30-Tage-Testversion steht zur Verfügung.

Highlights der R-Serie:

Warum die neue bintec R-Serie bei Ihrem IT-Admin so gut ankommt

Umfassende IPSec-Implementierung

Die VPN-Gateways der neuen bintec R-Serie stellen eine Fülle von IPSec-Funktionen bereit, die am Markt ihresgleichen sucht: Bereits ab Werk verfügen alle Geräte der bintec R-Serie über eine Lizenz für 10 Hardware-beschleunigte IPSec-Tunnel. Bis zu 100 weitere Tunnel lassen sich per Lizenz freischalten. Die integrierte High End Encryption Engine sorgt für ausreichende Performance.

Neben Pre-Shared Keys kommen auch X.509-Zertifikate zum Einsatz, z.B. für eine Public-Key-Infrastruktur mit höchster Sicherheit. So ist eine Absicherung des Systems – z.B. bei Mitarbeiterwechsel oder Diebstahl eines VPN-Gerätes – durch einen einzelnen Eingriff an zentraler Stelle erledigt. Das vereinfacht die Administration, erhöht langfristig die Sicherheit und senkt die Kosten. Übrigens: Auch das Bundesministerium für Sicherheit in der Informationstechnologie empfiehlt den Einsatz von Zertifikaten.

Die Zertifikate können ferner bequem und einfach an einem RADIUS-Server verwaltet werden. Funkwerk bietet dabei sogar eine besondere Lösung, die auch RADIUS-Dial Out-Lösungen ermöglicht. Mit XAuth (Extended Authentication) und einer „One Time Password“-Lösung wie z.B. Kobil SecOVID® kann das Sicherheitsniveau optimiert werden.

Die bintec IPSec-Implementierung der neuen R-Serie unterstützt den Aufbau von VPN-Verbindungen mit dynamischen IP-Adressen. Über ein kostenloses ISDN-Call Back-Verfahren kann z.B. die Zentrale mit einer statischen IP-Adresse jede Filiale zum Aufbau eines Tunnels veranlassen.

Die meisten VPN-Gateways im Marktumfeld erlauben keine Verbindung zweier privater Netzwerke mit gleichem IP-Adressraum – in einem der Netze müssen dazu alle IP-Adressen geändert werden. Die VPN-Gateway der neuen bintec R-Serie ermöglichen dies mit NAT über IPSec.

Load Balancing und Geräteredundanz

Die VPN-Gateways der neuen bintec R-Serie ermöglichen es, zwei oder drei Interfaces gleichzeitig als WAN-Interface zu konfigurieren. Damit steht nicht nur mehr Bandbreite zur Verfügung – auch der Datenverkehr insgesamt kann nach Last oder nach Datentyp auf einzelne WAN-Verbindungen verteilt werden.

Das bintec Router Redundancy Protocol (BRRP) erlaubt es zwei Geräten, im LAN wie ein Gerät zu agieren. Beide verfügen neben ihrer eigenen IP- und MAC-Adresse pro Interface auch über eine gemeinsame virtuelle IP- und MAC-Adresse als Standard-Gateway für das LAN. Fällt eines der Geräte aus, übernimmt automatisch das andere Gerät den gesamten Datenverkehr.

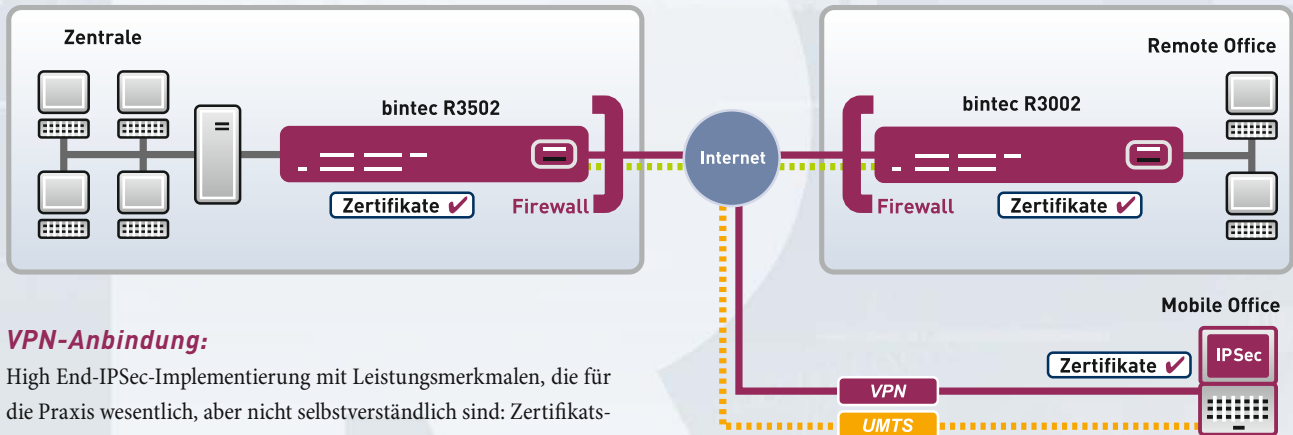
Einfache Konfiguration und Wartung

Die Konfiguration der neuen bintec R-Serie erfolgt über das Funkwerk Configuration Interface (FCI), eine webbasierte grafische Benutzeroberfläche, die mit jedem aktuellen Web-Browser über HTTP – oder verschlüsselt über HTTPS – bedient werden kann. Verschiedene Assistenten vereinfachen die Einrichtung erheblich.

Die Gateways können zusätzlich sowohl lokal als auch aus der Ferne über weitere Konfigurationszugänge wie Telnet, SSH und ISDN-Login verwaltet werden.

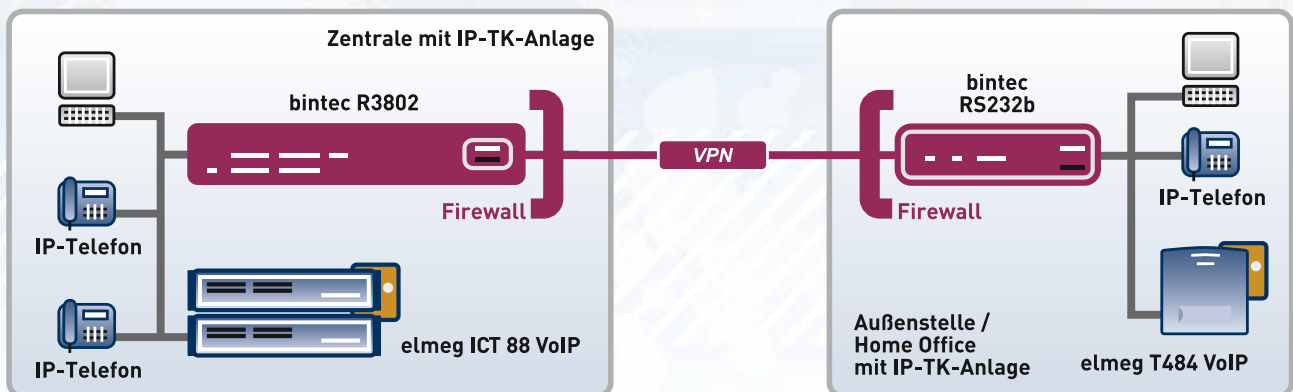
Ein wesentliches Sicherheitsmerkmal ist die permanente Statusmeldung der Aktivitäten des Gateways. Neben dem Versand von Systemmeldungen als SNMP Traps können auch Syslog-Meldungen protokolliert werden. Zusätzlich kann sich der Administrator per E-Mail über bestimmte Ereignisse informieren lassen.

Applikationsbeispiele



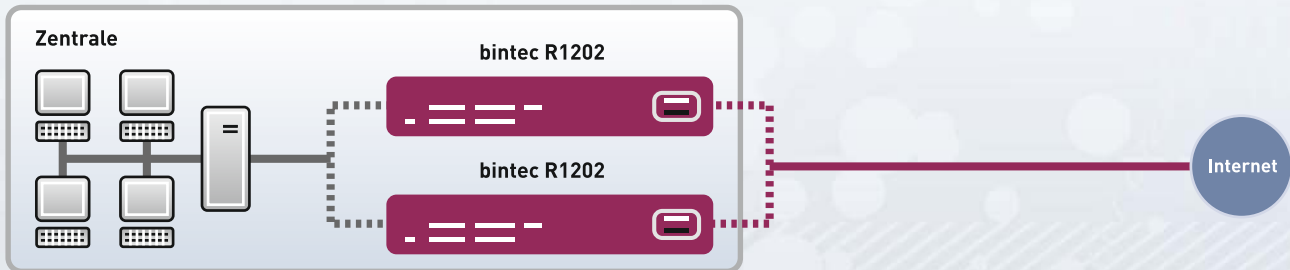
VPN-Anbindung:

High End-IPSec-Implementierung mit Leistungsmerkmalen, die für die Praxis wesentlich, aber nicht selbstverständlich sind: Zertifikatsunterstützung, RADIUS, IPCOMP, NAT, XAuth sowie dynamische IP-Adressen. Die VPN-Gateways ermöglichen je nach Lizenzierung bis zu 110 gleichzeitige VPN-Tunnel. Mobile Mitarbeiter mit IPSec Client haben so über UMTS jederzeit sicheren Zugriff auf zentrale Firmendaten.



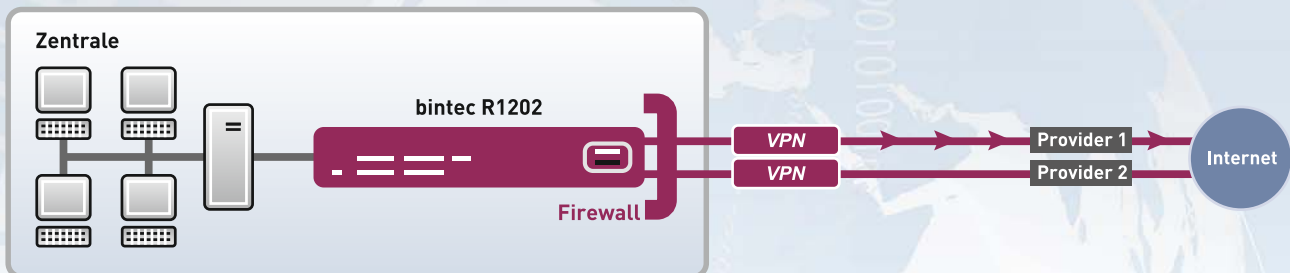
Quality of Service:

Für den zuverlässigen Betrieb von Voice over IP müssen Sprachqualität und Stabilität der Verbindung sicher gestellt werden. Um Störungen durch parallel laufenden Datenverkehr zu vermeiden, werden alle Datenverbindungen der IP-Leitung durch das Gateway kategorisiert und VoIP-Verbindungen gegenüber anderen Daten bevorzugt (priorisiert). QoS ist somit für Voice over IP eine essentielle Funktion.



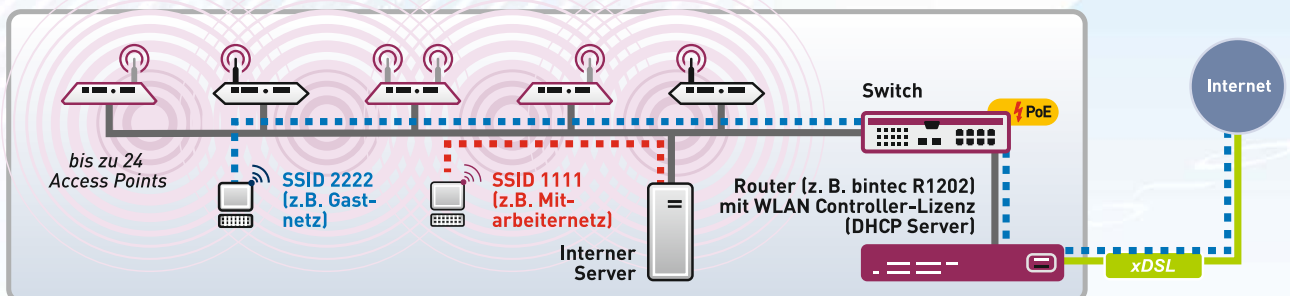
Geräteredundanz durch BRRP:

Mit dem bintec Router Redundanzprotokoll (BRRP) lassen sich zwei Geräte redundant betreiben, die dann im lokalen Netzwerk wie ein Gerät agieren. Fällt ein Gerät oder eine Verbindung aus, übernimmt automatisch das Backup-Gerät dessen Aufgaben. Diese Master-Backup-Konfiguration ist dabei für den Anwender im LAN völlig transparent.



Load Balancing:

Werden Access Router mit mehreren WAN-Schnittstellen eingesetzt, so können mehrere WAN-Anbindungen realisiert werden. Der Datenverkehr kann dann nach prozentualen Richtwerten oder nach Protokollen und Netzwerkdiensten auf die einzelnen Leitungen verteilt werden. So wird z.B. geschäftskritischer VPN-Verkehr vom übrigen Datenverkehr getrennt.



WLAN Controller:

Der funkwerk WLAN Controller – integriert in Access Points oder Router – dient der Konfiguration und Überwachung von kleinen und mittleren WLAN-Netzen mit bis zu 24 Access Points. Ob Frequenzmanagement mit automatischer Festlegung der Funkkanäle, die Unterstützung von Virtuellen LANs oder die Verwaltung virtueller

Funknetze (Multi-SSID) – mit dem WLAN Controller haben Sie alle fortgeschrittenen Funktionen bequem im Griff. Die Software überwacht dabei permanent das gesamte WLAN und meldet jeden Ausfall und jedes Sicherheitsrisiko.

Die Modelle der neuen bintec R-Serie

Die neue bintec R-Serie bietet ein praxisgerechtes Spektrum aus leistungsfähigen und – dank umfangreicher Grundausstattung – flexibel einsetzbaren VPN-Gateways. Das 19"-Metallgehäuse mit integriertem energieeffizientem Schaltnetzteil gewährleistet eine langfristige Zuverlässigkeit in unternehmenskritischen Anwendungen. Damit ist die neue bintec R-Serie für den Einsatz als VPN-Gateway insbesondere für kleine und mittlere Unternehmen (KMU) oder Unternehmenszentralen prädestiniert.

Alle Geräte der neuen bintec R-Serie verfügen über fünf Gigabit-Ethernet-Ports (1000BASE-TX), die frei für LAN, WAN oder DMZ konfiguriert werden können. Durch die individuelle Konfiguration der Ethernet-Ports ergibt sich für die WAN-Verbindung eine Vielzahl

von Möglichkeiten: das VPN-Gateway kann hinter einem oder mehreren – auch unterschiedlichen – ADSL-, SDSL-, VDSL- oder Kabel-Modems betrieben werden – oder verfügt, je nach Modell, über ein integriertes DSL-Modem. So integriert sich das VPN-Gateway in unterschiedlichste Netzwerktopologien.

Ab Werk verfügen alle Modelle der neuen bintec R-Serie über eine Lizenz für zehn Hardware-beschleunigte IPSec-Tunnel. Bis zu 100 weitere IPSec-Tunnel lassen sich optional per Lizenz freischalten.

Detaillierte Produkt-Informationen finden sie in den Produktdatenblättern unter folgender Adresse:
<http://www.funkwerk-ec.com/produkte>



bintec R1202

- ▶ 19"-Metallgehäuse, internes Schaltnetzteil
- ▶ 5 Gigabit-Ethernet-Ports, frei konfigurierbar
- ▶ Lizenz für 10 IPSec-Tunnel, Hardware-beschleunigt, auf bis zu 110 Tunnel erweiterbar
- ▶ Integrierte ISDN-Schnittstelle für Remote-Konfiguration und ISDN-Backup (Fallback)



bintec R3002

- ▶ 19"-Metallgehäuse, internes Schaltnetzteil
- ▶ Integriertes ADSL2+-Modem, unterstützt Annex B (ADSL over ISDN) und Annex A (ADSL over POTS) mit Annex M-Erweiterung
- ▶ 5 Gigabit-Ethernet-Ports, frei konfigurierbar
- ▶ Lizenz für 10 IPSec-Tunnel, Hardware-beschleunigt, auf bis zu 110 Tunnel erweiterbar
- ▶ Integrierte ISDN-Schnittstelle für Remote-Konfiguration und ISDN-Backup (Fallback)



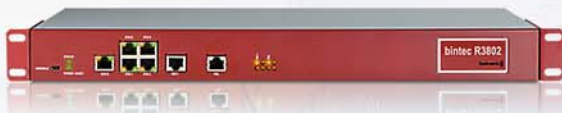
bintec R3502

- ▶ 19"-Metallgehäuse, internes Schaltnetzteil
- ▶ Integriertes VDSL-Modem (asymmetrischer Bandplan 998, Profile 8b und 17a) mit automatischer Umschaltung auf ADSL2+
- ▶ 5 Gigabit-Ethernet-Ports, frei konfigurierbar
- ▶ Lizenz für 10 IPSec-Tunnel, Hardware-beschleunigt, auf bis zu 110 Tunnel erweiterbar
- ▶ Integrierte ISDN-Schnittstelle für Remote-Konfiguration und ISDN-Backup (Fallback)



bintec R4402

- ▶ 19"-Metallgehäuse, internes Schaltnetzteil
- ▶ 2x S₀- und 2x S_{2M}-ISDN-Schnittstellen = 68 ISDN-B-Kanäle für ISDN-Backup, Remote Access Server oder Leased Lines
- ▶ 5 Gigabit-Ethernet-Ports, frei konfigurierbar
- ▶ Lizenz für 10 IPSec-Tunnel, Hardware-beschleunigt, auf bis zu 110 Tunnel erweiterbar



bintec R3802

- ▶ 19"-Metallgehäuse, internes Schaltnetzteil
- ▶ Integriertes SDSL.bis-Modem zum Betrieb von bis zu vier 2-Draht-Kupferleitungen mit jeweils bis zu 5,7 MBit/s Durchsatz (durch Bündelung per IMA bis zu max. 22,8 MBit/s)
- ▶ Betrieb im Back-to-Back-Modus möglich: private Koppelung zweier LANs
- ▶ 5 Gigabit-Ethernet-Ports, frei konfigurierbar
- ▶ Lizenz für 10 IPSec-Tunnel, Hardware-beschleunigt, auf bis zu 110 Tunnel erweiterbar
- ▶ Integrierte ISDN-Schnittstelle für Remote-Konfiguration und ISDN-Backup (Fallback)

Optionale Erweiterungen für die VPN-Gateways der Serie bintec Rxx02:

- ▶ Lizenzpaket für je 25 zusätzliche VPN-Tunnel, Hardware-beschleunigt
- ▶ Service Package mit 5 Jahren First Class Service und Vorab-Austausch
- ▶ HotSpot-Funktionalität
- ▶ Cobion Content Filtering
- ▶ Lizenz für WLAN Controller-Funktionalität für jeweils 6 Slave Access Points (max. 24)

Software

bintec XAdmin

Für eine sichere und stabile Verbindung zwischen Unternehmenszentralen und Filialen sind VPN-Gateways die erste Wahl. Die notwendige Konfiguration der Filial-Gateways vor Ort wäre jedoch sehr zeitaufwendig und unwirtschaftlich. Eine schnelle, sichere und bequeme Lösung ist der bintec XAdmin. Mit dem bintec XAdmin kann der Systemadministrator von der Zentrale aus sämtliche entfernten Filial-Gateways in Betrieb nehmen, konfigurieren, Updates einspielen und zentral verwalten. Auch VPN-Gateways, die hinter dem Access Point der Filiale betrieben werden, können durch XAdmin administriert werden.

bintec XAdmin wird in drei Varianten angeboten, die sich durch ihre Verbindung zwischen Server und Clients unterscheiden: „XAdmin over IP“ nutzt eine bereits vorhandene IP-Infrastruktur, „XAdmin over ISDN“ und „XAdmin over GSM/UMTS“ nutzen öffentliche ISDN- bzw. Mobilfunk-Verbindungen.

Auch die Kombination verschiedener XAdmin-Varianten ist dabei möglich: Zum Beispiel ist „XAdmin over ISDN“ für die Erstkonfiguration besonders praktisch, um sich bei neuen Gateways im Auslieferungszustand einzuwählen und diese zu konfigurieren. Für Updates und Anpassungen im laufenden Betrieb dagegen ist „XAdmin over IP“ die kostengünstigere Variante.

Leistungsmerkmale:

- ▶ Client-Server-System mit zentraler Datenbank
- ▶ Web-basierte Benutzerschnittstelle
- ▶ Mehrbenutzerfähigkeit
- ▶ Individuelle Konfiguration jedes Benutzers über ein flexibles Rechtssystem mit Gruppen- und Individualrechten
- ▶ Inventarisierung der Gateway und des Datenbestandes
- ▶ Automatisierte Abwicklung von Erstkonfiguration (Rollout) und Updates
- ▶ Ereignis- oder zeitgesteuerte Konfiguration
- ▶ Import von Konfigurationsparametern über Dateien im CSV-Format
- ▶ Erfolgskontrolle und umfangreiche, aussagekräftige Log-Dateien
- ▶ Weitreichende Ausfallsicherheit durch automatisiertes Datensicherungssystem
- ▶ Gestaffeltes Lizenzmodell

The screenshot shows the bintec XAdmin web interface in a browser window. The title bar reads "bintec XAdmin - Funkwerk Enterprise Communications". The address bar shows "http://xadmin.dydns.org/frames.php". The main content area is titled "XADMIN IP ACCESS SOLUTIONS". It features three tables for job monitoring:

- Jobs in waiting area (display limited to 0 lines):** Empty table with columns: Job id, Router name, planned starting time, Workmode.
- Jobs currently in work (display limited to 0 lines):** Empty table with columns: Job id, Router name, planned starting time, in work since, Job state, Workmode.
- Finished jobs (display limited to 100 lines):** Contains two rows of data:

Job id	Router name	Job ended at	used time for configuration	Job state	Workmode	
341813302	X2302@IP-Standort1	Fri 2006.03.10, 11:20	04:58	success	Config	Logfile
16	R232-ab	Tue 2006.02.07, 18:07	00:02	success	Invert	Logfile

At the bottom left, a sidebar menu lists various functions like "Admin", "User", "Router", "Jobs monitor", etc. At the bottom right, it shows "Config-Jobs: 0", "Error-Jobs: 0", "Users online: 1".

FEC Secure IPsec-Client

Der auf die VPN-Gateways der bintec R-Serie abgestimmte FEC Secure IPsec Client eignet sich ideal für mobile Anwender, die häufig auf Reisen oder von zu Hause aus arbeiten: Er bietet einen sicheren Fernzugriff über ein bestehendes IPsec-Gateway der Zentrale oder direkt auf einen IPsec-fähigen Server.

Der integrierte Installationsassistent ermöglicht eine schnelle und einfache Einrichtung. Die Medien-Erkennung wählt automatisch die optimale Verbindung aus: Analog- oder DSL-Modem, ISDN, GPRS oder UMTS.



Eine 30-Tage-Demoversion finden Sie unter <http://www.funkwerk-ec.com/ipsec-client>

Ein integrierter UMTS Budget Manager bietet dabei volle Kostenkontrolle über die Mobilfunkverbindung. Die integrierte Firewall mit Friendly Net Detection bietet neben einem umfassenden Schutz für das Endgerät die Möglichkeit zur sicheren Kommunikation bei der Einwahl über öffentliche HotSpots.

Leistungsmerkmale:

- ▶ Unterstützung für Windows 7®, Windows® Vista® und Windows® XP (32 und 64 Bit)
- ▶ Einsatz starker Authentifizierungs- und Verschlüsselungsverfahren
- ▶ Umfangreiche IPsec-Funktionen wie IPComp, NAT Traversal, IKE Config Mode und XAuth
- ▶ Integrierte Personal Firewall
- ▶ Automatische HotSpot-Erkennung
- ▶ Integrierte WLAN-Konfiguration
- ▶ UMTS-Dialer mit integriertem Budget Manager

DIME Manager

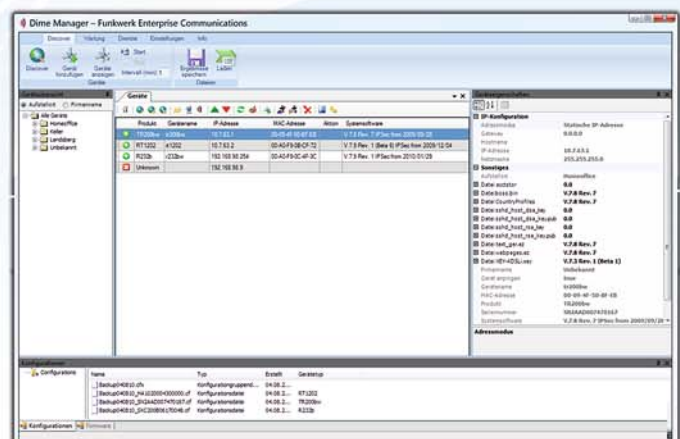
Der kostenlose DIME Manager wurde für Administratoren entwickelt, die Netzwerke mit bis zu 50 Geräten im LAN oder VPN betreuen, und stellt ein ausgereiftes Gerätemanagement für bintec-Hardware bereit. Die Software vereinfacht die Verwaltung und Konfiguration von Gateways und Access Points – einzeln oder in logischen Gruppen.

Bei der Entwicklung des DIME Managers war eine einfache und effiziente Bedienung oberstes Ziel. Firmwarestand, Uptime, aktueller Status etc. werden für alle Geräte im LAN bzw. VPN übersichtlich präsentiert. Software-Updates oder Konfigurationen können z.B. einfach per Drag & Drop auf einzelne Geräte oder ganze Gerätegruppen angewendet werden. Neue Geräte im Netzwerk werden mit Hilfe von SNMP Multicasts erkannt und verwaltet – unabhängig von ihrer aktuellen IP-Adresse. Entfernte Gateways oder Access Points in Filialen, Niederlassungen oder Home Offices werden über Geräte-Discovery, auch via VPN, gefunden.

Der DIME Manager unterstützt alle Gateways der Serien bintec RS, bintec R, bintec RT, bintec TR200 sowie Access Points der W- und WI-Serie.

Kostenloser Download unter

http://www.funkwerk-ec.com/dl_sw_dime_manager_de.html



Leistungsmerkmale VPN-Gateways bintec R-Serie

	bintec R1202	bintec R3002	bintec R3502	bintec R3802	bintec R4402
Hardware / Schnittstellen					
10/100/1000BASE-T	5	5	5	5	5
ISDN-S ₀ -Ports	1	1	1	1	2
ISDN-S _{2M} -Ports	–	–	–	–	2
Internes DSL-Modem	–	ADSL (2+)	VDSL	SHDSL	–
DSL-Variante	–	Annex A+B	Bandplan 998	8-Draht, IMA	–
Serielle Schnittstelle (Konsole)	1	1	1	1	1
19"-Metallgehäuse	•	•	•	•	•
Internes, energieeffizientes Schaltnetzteil	•	•	•	•	•
Software-IP Access / -Routing					
Policy-based Routing / NAT	•	•	•	•	•
PPPoE-Client / PPPoE-Server / Multi Link-PPPoE	•/•/•	•/•/•	•/•/•	•/•/•	•/•/•
PPPoA / IPoA / Multi-Link PPPoA	–	•/•/–	–	•/•/•	–
DHCP-Client / -Server / -Proxy	•	•	•	•	•
SIP-Proxy / ALG	•	•	•	•	•
Multicast / IGMP v3 / IGMP Proxy	•	•	•	•	•
RIP v1 / v2 / Triggered RIP	•	•	•	•	•
Routing Protokolle OSPF / PIM	•	•	•	•	•
Multi-Bridging	•	•	•	•	•
VLAN	•	•	•	•	•
QoS / TCP Download Rate Control	•	•	•	•	•
NTP-Client/-Server / autom. Sommerzeit-Umschaltung	•	•	•	•	•
RADIUS / Tacacs+	•	•	•	•	•
Scheduling	•	•	•	•	•
DNS-Client / -Server / -Proxy / -Relay	•	•	•	•	•
Keep Alive Monitoring	•	•	•	•	•
X.25 over ISDN, X.25 to TCP, XOT, X.25 PAD, TP0 Bridge	opt.	opt.	opt.	opt.	opt.
UPnP	•	•	•	•	•
Load Balancing	•	•	•	•	•
Remote CAPI	•	•	•	•	•
Switch Port Separation	•	•	•	•	•
ISDN-Festverbindung	•	•	•	•	•
HotSpot	opt.	opt.	opt.	opt.	opt.
WLAN Controller-Funktionalität	opt.	opt.	opt.	opt.	opt.
VPN/Sicherheit					
IPSec-Tunnel inklusive	10 Tunnel	10 Tunnel	10 Tunnel	10 Tunnel	10 Tunnel
Max. Anzahl IPSec-Tunnel	110 opt.	110 opt.	110 opt.	110 opt.	110 opt.
IPSec Hardware-Beschleunigung / -Verschlüsselung	•	•	•	•	•
IPSec IKE (PSK & X.509)	•	•	•	•	•
PKCS #7/8/10/12, SCEP	•	•	•	•	•
IKE Config Mode- / IKE X-Authentication (Client/Server)	•	•	•	•	•
IPSec NAT-Traversal / Dead Peer Detection	•	•	•	•	•
IPSec in Verbindung mit NAT/QoS/RADIUS	•	•	•	•	•
IPSec IP-Adresse im D/B-Kanal	•	•	•	•	•
PPTP (Client / Server)	•	•	•	•	•
L2TP	•	•	•	•	•
GRE	•	•	•	•	•
Max. Anzahl PPTP- / L2TP- / GRE-Tunnel	110	110	110	110	110
DynDNS / DynVPN	•	•	•	•	•
NAT / PAT	•	•	•	•	•
Stateful Inspection Firewall	•	•	•	•	•
IP-Paketfilter	•	•	•	•	•
Content Filtering	opt.	opt.	opt.	opt.	opt.
E-Mail Alert	•	•	•	•	•
Local Services Access Control	•	•	•	•	•

	bintec R1202	bintec R3002	bintec R3502	bintec R3802	bintec R4402
Backup					
Geräteredundanz (BRRP)	•	•	•	•	•
Backup ISDN / analog / GSM / GPRS	•/•*/•*/•*	•/•*/•*/•*	•/•*/•*/•*	•/•*/•*/•*	•/•*/•*/•*
Management					
Detailliertes IP Accounting	•	•	•	•	•
Internes / externes System-Logging	•	•	•	•	•
Management über HTTP, HTTPS, SNMP, SSH, FCI, Telnet	•	•	•	•	•
Remote Software Upgrade & Configuration Download	•	•	•	•	•
DIME Manager-Unterstützung	•	•	•	•	•
XAdmin-Unterstützung	•	•	•	•	•

*) Externes Modem und Kabel erforderlich



Die neue **bintec R-Serie**

**Die bewährte VPN-Gateway-Familie –
jetzt im 19"-Gehäuse mit integriertem
Netzteil und Gigabit-Ethernet**

Alles, was Sie für den professionellen VPN-Zugang
brauchen: Die bewährten VPN-Gateways der
bintec R-Serie bieten jetzt viele
Detailverbesserungen:

- ▶ Hochwertiges 19"-Metallgehäuse, integriertes Schaltnetzteil
- ▶ 5 Ethernet-Schnittstellen 1000BASE-TX (Gigabit)
- ▶ 10 IPSec-Tunnel inklusive, erweiterbar auf 110 Tunnel
- ▶ Einfache Konfiguration und Inbetriebnahme
- ▶ bintec Extended Routing / Extended NAT (ERN)
- ▶ Load Balancing und Geräteredundanz

bintec R-Serie: Die optimale VPN-Lösung für KMU und Unternehmens-
zentralen, die eine langfristige, sichere, stabile und flexible Lösung suchen,
die sich den Anforderungen der Unternehmenskommunikation anpasst.
Ihr Systemhaus berät Sie gern!



Copyright © für alle Inhalte 2010 by Funkwerk Enterprise Communications. Alle Rechte vorbehalten.
Bildnachweis: Funkwerk Enterprise Communications, iStockPhoto, fotolia, Kilovolt Werbeagentur.
Kobil SecOVID ist ein eingetragenes Warenzeichen der Kobil Systems GmbH.
Windows XP, Windows Vista und Windows 7 sind eingetragene Warenzeichen der Microsoft Corporation.
Technische Änderungen vorbehalten.

Funkwerk: Passt genau.

S P R A C H E , D A T E N , S I C H E R H E I T .

Kommunikationslösungen, die sich Ihrem Unternehmen anpassen statt umgekehrt:
Mit Funkwerk-Systemen arbeiten Sie effizienter und sicherer.

Unser Produkt- und Lösungsportfolio ermöglicht es Unternehmen unterschiedlicher Größe,
Standorte via VPN sicher miteinander zu verbinden, Netze zuverlässig gegen Spam und
Viren zu schützen, mobile Mitarbeiter an die Firmenzentrale anzubinden sowie flexible,
zuverlässige und schnelle Telekommunikations- oder Wireless LAN-Infrastrukturen mit
umfassenden Leistungsmerkmalen aufzubauen.

Langlebige Hardware, effiziente Inbetriebnahme, stabiler Betrieb und kompetente Partner:
Funkwerk findet für Sie eine maßgeschneiderte Lösung.

**Funkwerk Enterprise
Communications GmbH**

**Südwestpark 94
D-90449 Nürnberg**

**Telefon: +49 - 911 - 96 73-0
Telefax: +49 - 911 - 6 88 07 25**

**E-Mail: info@funkwerk-ec.com
www.funkwerk-ec.com**