

Art.-Nr. 4598836 • Stand 0043 (D) • Printed in Germany • Irrtum und Änderungen vorbehalten

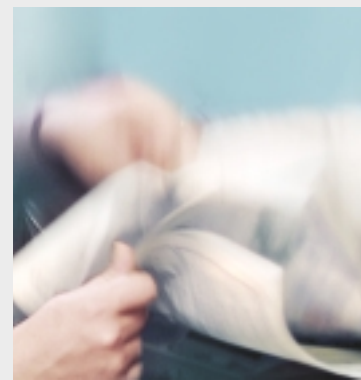
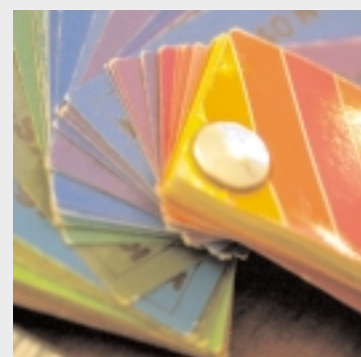
einfach perfekt kommunizieren

AGFEO
einfach | perfekt | kommunizieren

AGFEO Telekommunikation
Gaswerkstraße 8
D-33647 Bielefeld

Info-Line:
+49(0)700 CALL AGFEO
+49(0)700 2255 24336
Info-Fax:
+49(0)521/447 09-98 555
Hotline-Technik:
0190-57 01 22 (6 sec./1 unit)

eMail: info@agfeo.de
Internet: www.agfeo.de





„Unsere Wohnung, die Frühstücksmarmelade und die Begeisterung für Monopoly-Abende...“

Wohngemeinschaft

„ Wir sechs teilen alles. Unsere Wohnung, die Frühstücksmarmelade und die Begeisterung für Monopoly-Abende.

Nur bei den Telefonkosten sind wir eigen. Um Gebühren zu sparen, haben wir einen gemeinsamen ISDN-Anschluss mit sechs Rufnummern angeschafft und dank der AGFEO TK-Anlage AC 16 WebPhonie kann jeder ein Telefon mit eigener Durchwahlnummer anschließen.

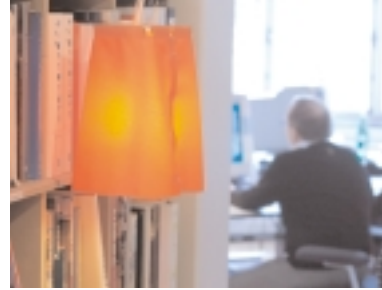
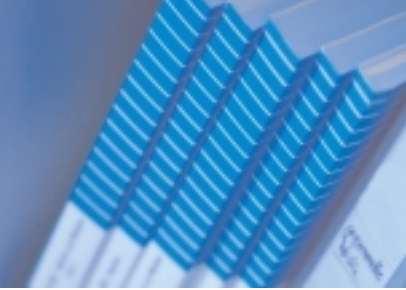
So ruft Jule jetzt jeden Tag ihren Freund in Australien an und Matthias fachsimpelt stundenlang mit seinen Freunden aus dem heimatischen Fußballverein - und am Monatsende werden die Gebühren getrennt nach den einzelnen Durchwahlnummern abgerechnet.

Dies ist ein weiterer toller Service der Telefonanlage. Und auch die täglichen Anrufe von Franks Mutter haben wir jetzt im Griff, denn wenn ihre Nummer auf Franks Telefondisplay erscheint, sind wir uns wieder ganz einig - wir sind einfach nicht zu Haus. “

Folgende AGFEO-Produkte werden eingesetzt:

- 1 ISDN-TK-Anlage AC 16 WebPhonie mit Software TK-Suite Basic (serienmäßig)
- 6 analoge Telefone T 15





„...über spritzige Texte und Layouts nachdenken...“



Werbeagentur

„Gerade haben wir eine Werbekampagne für Champagner gewonnen. Und das heißt für uns sehr viel kreative Arbeit. Und da man über spritzige Texte und Layouts auch mal in Ruhe nachdenken muss, sollten störende Telefonanrufe gestoppt werden.“

Dank unserer Mitarbeiterin Steffi am Empfang und unserer Telefonanlage mit dem intelligenten AGFEO Systemtelefon ist es kein Problem, in den Abteilungen Text und Grafik für Ruhe zu sorgen. Alle eingehenden Gespräche werden einfach auf die Zentrale geleitet und von Steffi in ihrer charmanten Art entgegengenommen. Wichtige Mitteilungen für die einzelnen Mitarbeiter notiert sie gleich mit Hilfe von TK-Suite im PC und sendet diese per eMail lautlos weiter.

Bei soviel Telekommunikations Know-how steht einer gelungenen Werbung nichts mehr im Weg und wir können die Korken knallen lassen.“

Folgende AGFEO-Produkte werden eingesetzt:

- 1 ISDN-TK-Anlage AS 181 mit Software TK-Suite Basic (serienmäßig)
- 1 Systemtelefon ST 30
- 1 STE 30
- 3 analoge Telefone T 10
- 3 analoge Telefone T 15

Folgende AGFEO-Produkte werden eingesetzt:

- 1 ISDN-TK-Anlage AS 1 x mit Software TK-Suite Basic (serienmäßig)
- 1 Systemtelefon ST 30



Malerbetrieb

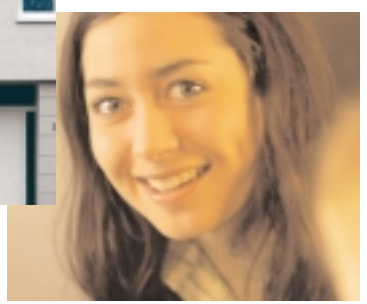
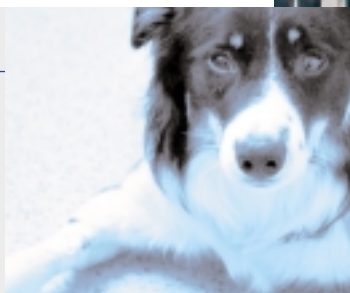
„ Den Malerbetrieb habe ich vor 10 Jahren von meinem Vater übernommen. Mit meinem Auszubildenden erledige ich die Aufträge, und ich musste in den letzten Jahren einiges neues dazulernen. Moderne Wischtechniken, Gestaltung der Wände in Spachteltechnik, halt alles, was im Trend liegt. Meine Kunden erwarten das von mir. So wie sie auch verlangen, dass termingerecht gearbeitet wird.

Die Terminverwaltung liegt ganz in den Händen meiner Frau. Sie ist bei unseren Kunden beliebt, denn sie vergisst nie eine Vereinbarung oder eine Angebotsanfrage. Unterstützt wird sie dabei von unserer Telefonanlage AS 1x. Meine Frau nimmt mit Mausclick die Gespräche direkt am PC entgegen und macht Notizen und Termine direkt über die intelligente Software TK-Suite der Telefonanlage.

Wenn ich abends nach Hause komme, schaue ich mir schnell per Wiedervorlage eine Auflistung aller Telefonate und Notizen am PC an und erledige meine Rückrufe oder erstelle spezielle Angebote. Die Termine für den nächsten Tag sehe ich auch gleich auf einen Blick. So entgeht mir nichts und meine Kunden sind zufrieden mit ihrem Malerbetrieb, der nicht nur in Bezug der Wandgestaltung voll im Trend liegt.



„Moderne Wischtechniken, Gestaltung der Wände in Spachteltechnik, halt alles, was im Trend liegt.“



Familie

„ Unser Traum hat sich erfüllt: Ein eigenes Haus mit viel Platz für die Kinder und unseren Hund Oskar. Wir haben uns auch gleich – in Zusammenarbeit mit unserem Elektriker – für eine moderne Telefonanlage, die AGFEO AS 2x, entschieden, die viel mehr kann als nur telefonieren.

Meine Frau hat den grünen Daumen. Sie ist ständig mit Hacke und Spaten im Garten unterwegs, und um auch im hintersten Winkel erreichbar zu sein, hat sie stets ein schnurloses Telefon dabei. Damit kann sie hören, wer an der Haustür klingelt und auch alle Anrufe bequem entgegennehmen, ohne die Gummistiefel auszuziehen.

Unsere Zwillinge Greta und Paula haben jetzt endlich ihre eigenen Zimmer. Greta surft am liebsten stundenlang im Internet, um alles über Islandponys zu erfahren und Paula telefoniert ständig mit ihrer Freundin Lotte, um die Ereignisse ihrer Lieblings-Soap durchzusprechen. Damit wir nicht den Überblick über die Telefongebühren der beiden verlieren, hilft uns das AGFEO Taschengeldkonto der Anlage. Ich arbeite viel von zu Hause aus und genieße

den Komfort, den uns unsere Telefonanlage bietet. In jedem Zimmer ein Telefon, und in meinem Home Office habe ich dank der vielen hilfreichen Funktionen und dem professionellen AGFEO Systemtelefon ST 30 alles im Griff. Mit Hilfe der Software TK-Suite erledige ich mit der Anlage auch gleich meine Terminverwaltung. Und wenn die Kinder nicht gerade ihre Fahrräder vor der Garage liegen lassen, kann ich per Tastendruck sogar das Garagentor per SMS Handy öffnen, ohne aus dem Auto auszusteigen.

Oskar ist der Angsthase unserer Familie und wir glauben, dass er froh ist, nicht mehr als Wachhund erhalten zu müssen – denn auch diese Aufgabe übernimmt die Telefonanlage mit ihrer Alarmfunktion. So hat Oskar nur noch Ärger mit den Katzen aus der Nachbarschaft. “

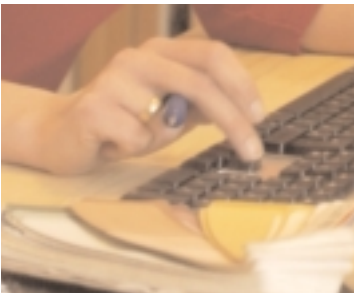
Folgende AGFEO-Produkte werden eingesetzt:

- 1 ISDN-TK-Anlage AS 2x mit Software TK-Suite Basic (serienmäßig)
- 1 Systemtelefon ST 30
- 2 analoge AGFEO Telefone T 10
- 2 analoge AGFEO Telefone T 15



„Der Sitz des Verlages ist in Berlin.

Ich wohne am Tegernsee und bin für den Bereich Bayern zuständig.“



Außendienst

„ Als Außendienstmitarbeiter eines Verlages arbeite ich, genau wie meine Kollegen, von meinem Home-Office aus. Der Sitz des Verlages ist in Berlin. Ich wohne am Tegernsee und bin für den Bereich Bayern zuständig.

Information wird in unserer Branche groß geschrieben und soll natürlich sowohl intern als auch extern zwischen Verlag und Kunden funktionieren. Um Kosten zu sparen, hat sich der Verlag für eine AGFEO-Telekommunikations-Lösung entschieden, die erfolgreich eingesetzt wird und die Verbindung, wie in meinem Fall, länderübergreifend zwischen Bayern und Preußen hervorragend regelt.

Und so funktioniert's:
Mein Home-Office wurde mit einer AGFEO LAN-Box mit zwei Systemtelefonen ausgestattet. In unserem Verlagshaus in Berlin ist eine AGFEO Anlage AS 40 P mit einem LAN-Modul installiert. Sämtliche Gespräche, die ich jetzt führe, laufen über eine DSL Flat-Rate Verbindung ohne Telefongebühren* zur Telefonanlage, die die Gespräche vermittelt.

Meine Kollegen aus dem ganzen Bundesgebiet sind mit mir einer Meinung, dass diese Telekommunikationslösung unsere Tätigkeit effektiver gestaltet und die Kosten natürlich drastisch reduziert.

Folgende AGFEO-Produkte werden eingesetzt:

- 1 ISDN-TK-Anlage AS 40 P mit Software TK-Suite Basic (serienmäßig)
- 1 Systemtelefon ST 30
- 1 STE 30
- 1 LAN-Modul 410
- 1 LAN-Box 120
- 2 Systemtelefone

* es fällt nur eine monatliche Grundgebühr an

Hotel

„ Bei uns ist ein ständiges Kommen und Gehen oder besser gesagt: "Einchecken und Auschecken". Da unser Hotel ganz in der Nähe des Messezentrums liegt sind unsere Gäste fast ausschließlich internationale Geschäftsreisende, die für ein bis zwei Tage in unserem Haus übernachten.

Diese Vielfalt der Gäste erfordert von mir und meinen Mitarbeitern an der Rezeption Organisationsgeschick und eine Menge Disziplin bei der täglichen Arbeit, damit auch wirklich nichts schief geht.
 "Welches Zimmer ist schon gereinigt, welches wurde für den Wechsel vorbereitet, ist in Zim-

mer 23 die Minibar schon nachgefüllt und um welche Zeit wollte Monsieur Clermont geweckt werden?" Diese Fragen beantwortet uns seit kurzem die neue Hotel Software, die über unsere AGFEO Telefonanlage läuft und speziell für die Hotelbranche entwickelt wurde. Und das spürt man, jeden Tag, denn mit dieser Lösung lassen sich viele Aufgaben sehr viel leichter und professioneller erledigen.

Unsere Zimmer sind selbstverständlich alle mit Telefonen ausgestattet und der Gast kann weltweit telefonieren - doch den Überblick über die entstehenden Kosten haben wir, denn gleich bei Anreise legen wir für jedes Zimmer

ein Gebührenlimit fest, damit der Reisende bei der Bezahlung keine bösen Überraschungen erlebt. Auch die Weckzeiten unserer Gäste können wir mit der Software bequem verwalten. Viele nutzen diesen Weckservice, denn die meisten haben geschäftliche Termine oder müssen einen Flug oder die Bahn erreichen. Als besonderes "Bonbon" haben wir die Möglichkeit, über das Zimmertelefon einen persönlichen "Guten-Morgen-Gruß" einzuspielen, zum Beispiel ein "Bonjour" für Monsieur Clermont. Eine weitere organisatorische Erleichterung ist es auch, dass wir immer über den jeweiligen Status der Zimmer informiert sind. Die Software zeigt durch verschiedene Symbole an, ob

ein Zimmer bereits gereinigt ist und neue Gäste einziehen können. Unser Reinigungsteam muss nur eine Ziffernkombination des jeweiligen Status über das Zimmertelefon eingeben. So haben wir dank der modernen Telekommunikation unsere 44 Zimmer im Blick und sind dem Gast immer einen Schritt voraus. Das wird honoriert, denn unsere Gäste werden auch zur nächsten Messe wieder bei uns einchecken.

“

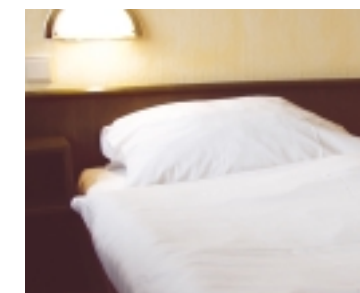


„...unsere Gäste werden auch zur nächsten Messe wieder bei uns einchecken.“



Folgende AGFEO-Produkte werden eingesetzt:

- 1 ISDN-TK-Anlage AS 4000 mit Software TK-Suite Hotel Client (serienmäßig)
- 1 AIS-Modul 400
- 2 Systemtelefone ST 30
- 2 STE 30
- 48 analoge Telefone T 15



”

```

! " !
# $ !
% $
& ' !
(
! ! ! * )
$ & +, !
- # $ !
+ ! ! !
& !
- ! /
( $
0
!, ! & %12

```

```

- ! . 3 ! 4
! * %
- ! & )
$ ! ! -
! ! %1 !
. ! ! 1
$ &
& 5 !
% ! )
+ !! )
! $ ! )
! ! / ' % )
! % $
! %
4 (
4 6 !!
7 ! ! 5 !!!
!
7 8 ! - " )
& % ' )
!!
!
# ! % ! * " !
6 !
5 9
! ! )

```

“

”

! "

“

```

:; -&4) ! -<
- )- = *!>
:; -)3
:; &51)3
:; -8 - <?
:; &51 <? -8 7 8
:< ! ;@

```